

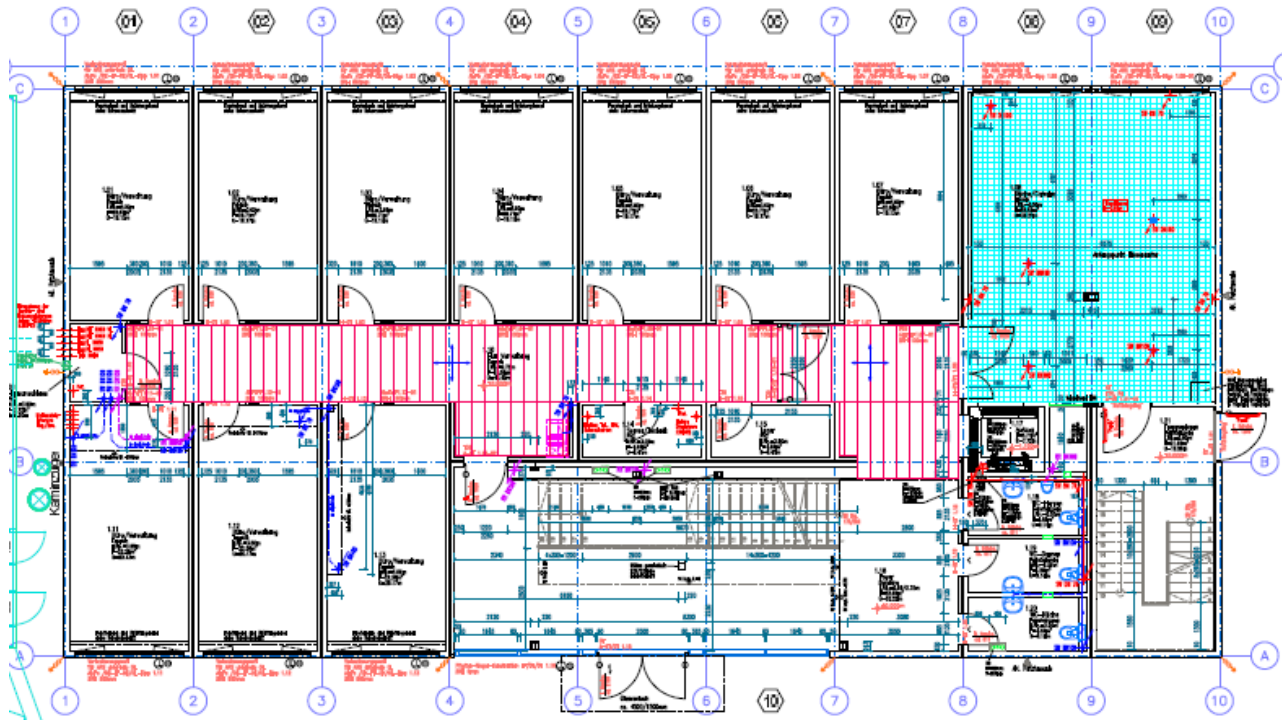
Grundinformationen:



- Grundfläche: 530,6 m² (32,10 m x 16,53 m)
- Geschossfläche: 1.561,2 m² (3 Geschosse)
- Bruttorauminhalt: 1.547,5 m³
- Baumasse: 6.213,7 m³
- Gebäudehöhe: 11.80 m / 13.94 m (Treppenhaus)

- Raumhöhen (licht):
 - EG: 3,00 m
 - 1. OG: 3,50 m
 - 2. OG: 3,50 m
- Alles ohne Interieur

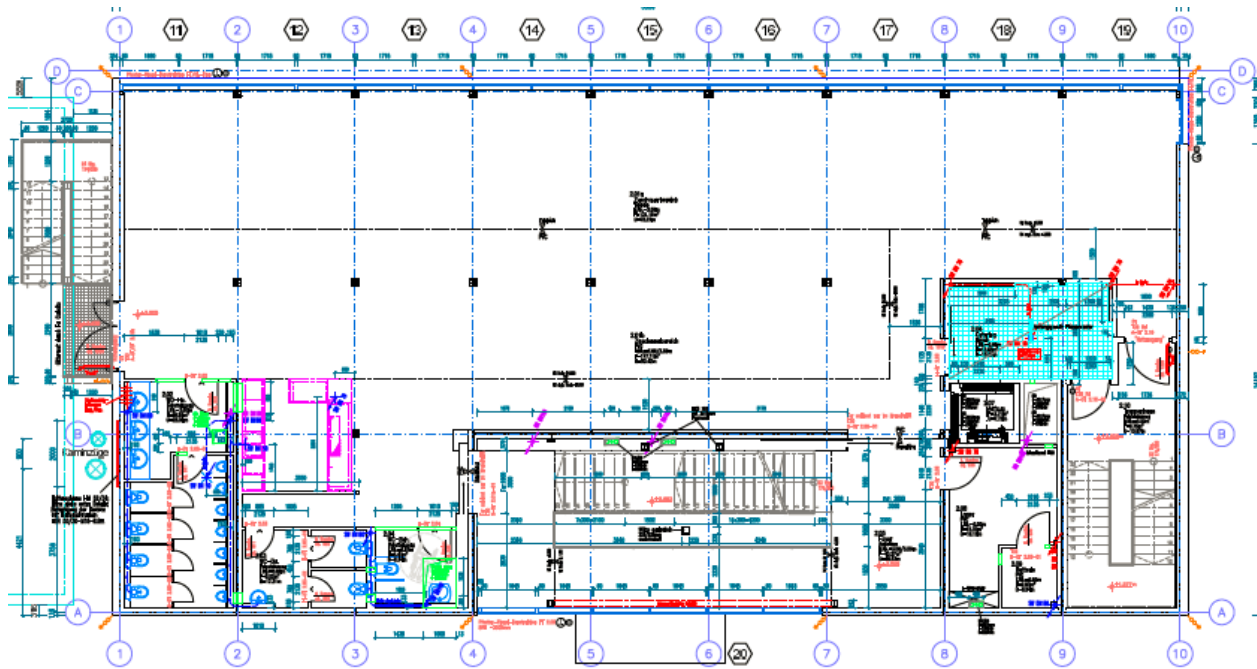
Grundriss Erdgeschoss



Räume:

- Großküche
- 8 bis 10 Büroräume
- Sanitäranlagen
- Serverraum (klimatisiert)
- Brandmeldezentrale (mit Sprechstelle)
- Putzkammer
- Aufzug (zwei Ausgänge)

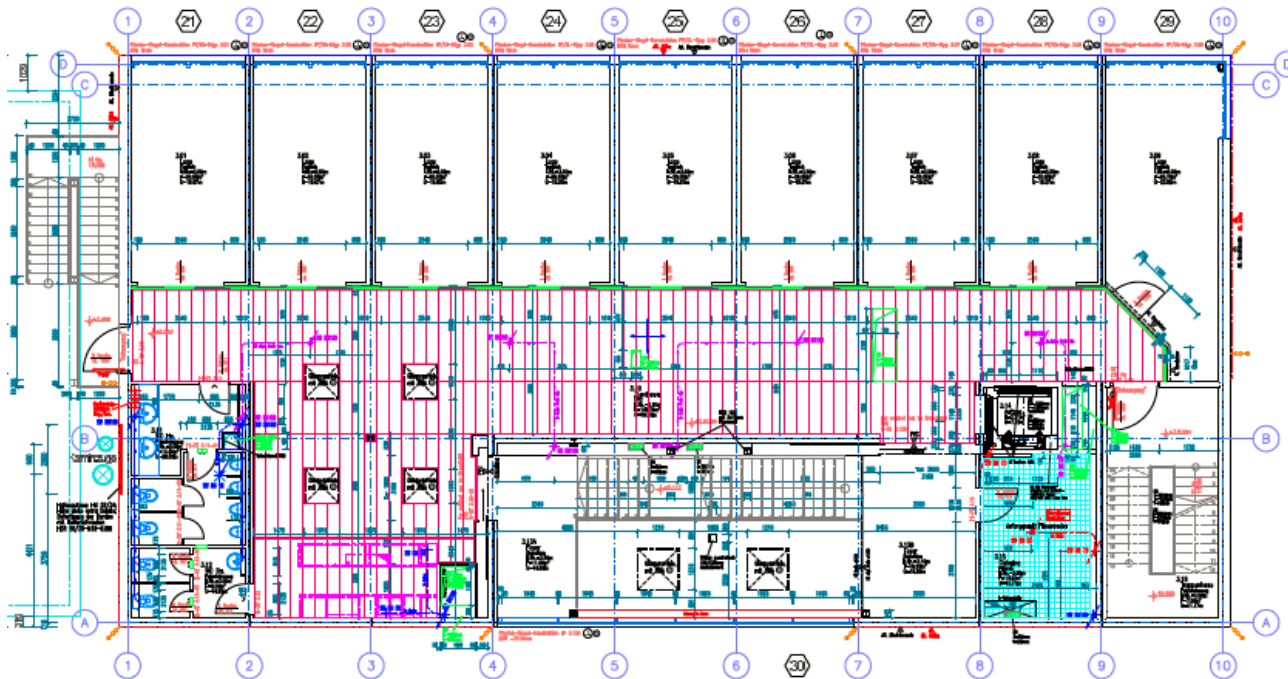
Grundriss 1. Obergeschoss



Daten:

- Sanitarräume
- Behinderten-WC
- Lagerraum
- Etagen-Miniküche
- Batterieraum
- (Notbeleuchtung)
- Notausgang
- Aufzug (zwei Ausgänge)

Grundriss 2. Obergeschoss



Daten:

- 9 Einzelloggen/ Büroräume
- Versammlungsraum
- Sanitärräume
- Etagen-Miniküche
- Notausgang
- Aufzug (zwei Ausgänge)

Dachfläche:

Daten:

- Begehbares Flachdach/ Foliendach
- Begehbare Wartungsklappen
- Lüftung, Klima, Heizungssteuerung

GEBÄUDE

EG Nutzflächen:

- Büroflächen:	190 m ²
- Küchenfläche:	56 m ²
- Verkehrsflächen:	172 m ²
- Technikflächen:	9 m ²
- Sanitärflächen:	14 m ²
- Lagerfläche:	3 m ²

Gesamtfläche: 444 m²

1. OG Nutzflächen:

- Versammlungsfläche:	308 m ²
- Küchenfläche:	14 m ²
- Verkehrsflächen:	53 m ²
- Technikflächen:	7 m ²
- Sanitärflächen:	33 m ²
- Lagerfläche:	12 m ²

Gesamtfläche: 427 m²

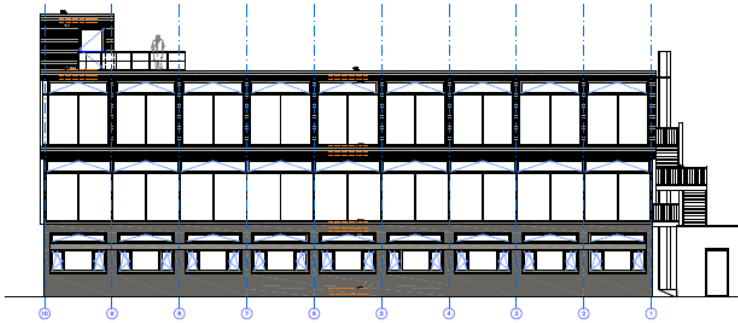
2. OG Nutzflächen:

- Büroflächen:	191 m ²
- Küchenfläche:	15 m ²
- Verkehrsflächen:	36 m ²
- Versammlungsfläche:	147 m ²
- Sanitärflächen:	20 m ²

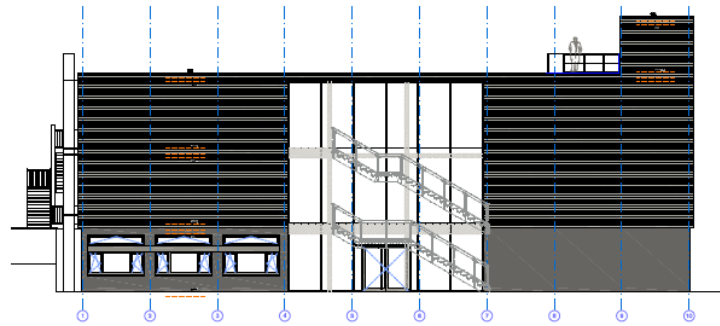
Gesamtfläche: 409 m²

Ansichten

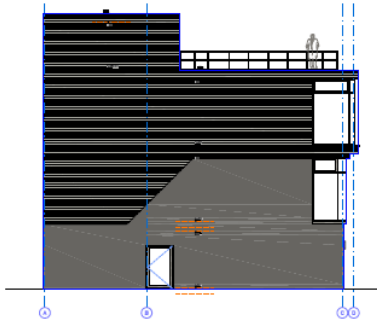
ANSICHT VON OSTEN



ANSICHT VON WESTEN



ANSICHT VON SÜDEN



ANSICHT VON NORDEN

